



düfa Akrylátová univerzální barva AUB (Wetterschutz Farbe)

Univerzální nátěrová hmota pro vnitřní a vnější použití. S krycí schopností. Ředitelná vodou. Vysoce odolná proti povětrnostním podmínkám. Vhodná jako první nátěr nebo k renovačním nátěrům. Vhodná pro dětské hračky.

Co je to Wetterschutz?

Jedná se o německý výraz, který v oblasti nátěrových hmot vyjadřuje ochranu proti vlhku a působení slunce. Tato ochrana je významná při ochraně dřeva nátěry. Kvalitní vodou ředitelná barva AUB má při ochraně významné postavení. Použitím AUB se docílí kombinace barevného pojetí povrchu se spolehlivou ochranou podkladu před vlhkostí a nepříznivým důsledkům slunečního záření. Na rozdíl od laků a emailů je AUB vysoce elastická a kopíruje případné pohyby podkladu. Díky pružnosti nátěrového filmu a schopnosti ventilovat prostup vodních par ze dřeva a do dřeva nedochází k vytváření trhlin v nátěru a k odlupávání barvy.

Co je to nátěrová hmota s krycí schopností?

Nátěrová hmota po nanesení na podklad barevně plně zakryje původní barvu podkladu. U dřeva opticky zakryje barevnou strukturu dřeva, v případě potřeby může být plastická struktura dřeva patrná. Opakem jsou lazury nebo bezbarvé laky, které umožňují, že po nanesení nátěrové hmoty je vidět barva a struktura podkladu.

Proč je barva univerzální?

Můžete natřít širokou škálu podkladů a na těchto podkladech nátěr správně funguje.

Na dřevěné prvky a konstrukce stavby - rozměrově nestálé konstrukce se doporučuje natírat akrylátovou univerzální barvou, která díky své pružnosti překoná dilatace podkladu, aniž by popraskala vrstva nátěru. V případě prasknutí vrstvy nátěru se dostane pod nátěr voda a jiné látky, které odstartují proces postupného zničení celé nátěrové vrstvy.

Za rozměrově nestálé dřevěné konstrukce (kde je lepší použít akrylátovou univerzální barvu) považujeme dřevěná opláštění objektů a dřevěné fasády, pergoly, zahradní dřevěné domky, brány, ploty, šindele, balkonové konstrukce, dřevěné části hrázdného zdiva,...

Na omítku, beton, zdivo a kámen – barva je na bázi vysoce kvalitní akrylátové disperze a je schopna se na tyto podklady velice kvalitně „přilepit“ poté, co z nátěru vyprchá voda, kterou je nátěr ředěn. Následně je nátěr již vodou nerozpustitelný. Díky své pružnosti překryje případné trhlinky v podkladu.

Na pozinkovanou ocel, dešťové svody a okapy, na tvrzený PVC – díky obsahu kvalitní disperze je síla „přilepení“ a pružnosti nátěru na kovový podklad vysoká. Případné dilatace kovových částí vlivem tepla nejsou problémem díky pružnosti barvy.

Povrchy cementových desek a cementových stavebních konstrukcí – kvalitní ukotvení nátěru je dáno schopností nátěru vpit se hluboko do podkladu a správně se tak ukotvit.

Použit raději vodou ředitelnou nátěrovou hmotu nebo nátěrovou hmotu ředitelnou ředidly?

Vodou ředitelné nátěrové hmoty mají ve srovnání s běžnými nátěry obsahujícími ředidlo své přednosti.

Úvahy, že vodou ředitelné nátěry jsou méně kvalitní než běžně používané nátěry s těkavými ředidly, již dlouho neplatí. Z ekologického hlediska bude státní legislativa více a více nátěry obsahující těkavá ředidla omezovat. První krok byl již učiněn v roce 2007 a další v roce 2010.

Podmínkou je použití kvalitních surovin, které mají svou cenu. Trvalá pružnost a přidržnost na podkladech, které dilatují nebo mění svůj objem a tvar, je významnou výhodou mluvící ve prospěch vodou ředitelných barev. U AUB je nátěrový film po zaschnutí houževnatě pružný.

Proč je AUB vhodná na dětské hračky?

Akrylátová univerzální barva je v České republice držitelem ocenění Ekologicky šetrný výrobek. V Německu má ekologické ocenění „Modrý anděl“. Je s úspěchem testována na možnost použití na dětské hračky podle evropské normy DIN EN 71.3. Nemá tedy škodlivé účinky na lidi, zvířata a květiny.

Obsah těkavých organických látek v AUB podle § 3 vyhlášky č. 355/2002 Sb.: je menší než 3%. Přípravek není klasifikován jako nebezpečný a nepodléhá povinnosti označování podle platných vnitrostátních předpisů a předpisů ES. Odpovídá VOC 2010. Podrobné informace - viz bezpečnostní list tohoto výrobku.

Proč je vhodná pro vnitřní použití ve srovnání s jinými barvami?

Barva nepáchne – barva neobsahuje aromatická rozpouštědla, proto nejste při malování obtěžováni zápachem.

Je pro použití v interiéru velice kvalitní – AUB splňuje veškeré normy a kritéria pro venkovní použití. Při použití v interiéru se to projeví na prodloužení všech užitných vlastností, protože není bezprostředně zatěžována vlivy počasí a slunečního záření.

Praktický povrch nátěru - hedvábný lesk povrchu barvy je praktický z hlediska údržby

Proč je vhodná pro vnější použití ve srovnání s jinými barvami?

Odolnost proti mrazu - AUB, v porovnání s jinými běžnými nátěry, nemění své podstatné užitné vlastnosti pod vlivem studeného a mrazivého počasí. V tomto případě se jedná hlavně o zachování pružnosti nátěrového filmu a přidržnost pod vlivem dilatace podkladu.

Odolnost proti slunečnímu záření - receptura AUB zaručuje zvýšenou odolnost proti slunečnímu záření (UV záření), což se projevuje hlavně zvýšenou stálostí odstínů. Bez obav můžete natřít jižní stranu.

Bariérový efekt - hustota materiálu umožňuje v případě potřeby jednoduše nanést silnější vrstvu nátěru a po vyschnutí vody tak vytváří vrstva barvy tlustší bariéru proti nepříznivým vlivům vnějšího prostředí.

V čem představuje AUB pro zákazníka jistotu?

Barevná stálostí - díky použití kvalitních surovin při výrobě a dlouhodobě vylepšovanou recepturou přináší Akrylátová univerzální barva, ve srovnání s běžnými výrobky, větší jistotu v barevné stálosti,

Odolnosti proti chemikáliím, průmyslovému spadu a běžným desinfekčním prostředkům – dána recepturou

Kryvost nátěru - Po prvním použití barvy se ujistíte o výborné kryvosti barvy. Hotové odstíny jsou nabízeny v barevných tónech, které dokonale kryjí. Míchací systém pracuje s pigmenty, které výrobce používá v rámci exkluzivity a spolupráce s firmou BASF.

Barva se neodlupuje – příklad: Je-li podklad vlhký (dřevo) a je opatřen nátěrem, potom vlivem slunečního záření se z podkladu odpařuje voda a má tendenci se tlačit ze dřeva ven do okolí. Není-li vrstva barvy schopna páry propustit, potom vrstvu nátěru tlak páry poruší a vrstva se odloupne. To znamená, že jednou z hlavních příčin odlupování nátěru je neschopnost vrstvy barvy propouštět vodní páry. AUB vodní páry propouští a vyrovnává tlak vodní páry formou oboustranné ventilace. Díky ventilaci, se správně aplikovaný systém ze správně připraveného podkladu neodlupuje a nátěr je houževnatě pružný.

Bez zdravotních rizik při aplikaci a po aplikaci – v barvě není nic, co by přímo ohrožovalo lidské zdraví, živočichy a rostliny

Jak zlepšit ekonomickou hodnotu nátěru?

- **Dodržení správné technologie nanášení**
- **Vylepšení technologie nanášení**
 - Dřevo
 - 1. nátěr dřeva Základním napouštědlem na dřevo ZND
 - 2. nátěr dřeva Akrylátovou izolační barvou na dřevo AZID
 - 3. a 4., případně 5. nátěr dřeva Akrylátovou univerzální barvou AUB
 - Beton, omítka, zdivo
 - Nové podklady minimálně 4 týdny nechat vyzrát
 - Penetrovat dřeva Speciální penetrací D 14
 - 1. a 2., případně 3. nátěr dřeva Akrylátovou univerzální barvou AUB

Jak se AUB zpracovává?

Jednoduchost – štětcem, válečkem, nástřikem.

Bez nepříjemného zápachu – není aromatické rozpouštědlo, není zápach.

Zpracovatelsky příjemně krátká doba zasychání – možno rychle ukončit systém nátěrů.

Bližší informace o zpracování jsou obsaženy v technickém listě.

Na co si dát pozor při zpracování?

Podklad musí být vždy suchý, schopen nést nátěr. Podklady obsahující mastnotu musí být vždy odmaštěny. To se týká i podkladů nově opatřených pozinkovanou vrstvou.

Dřevo bohaté na pryskyřice je nutno omýt předem ředidlem.

Na dřevo ošetřené tlakovou impregnací je nutno před nátěrem AUB nechat působit povětrnostní podmínky.

Dřevo, které je silně poznamenáno vlivy počasí a stárnutí, je nutno obrousit a ošetřit spouštědlem dřeva Holzgrund.

Před nátěrem dřevotřískových desek je nutno povrch izolovat dřeva Akrylátovou izolační barvou na dřevo AZID. Odizolují se tak pojiva dřevotřísky a zamezí se vzniku skvrn.

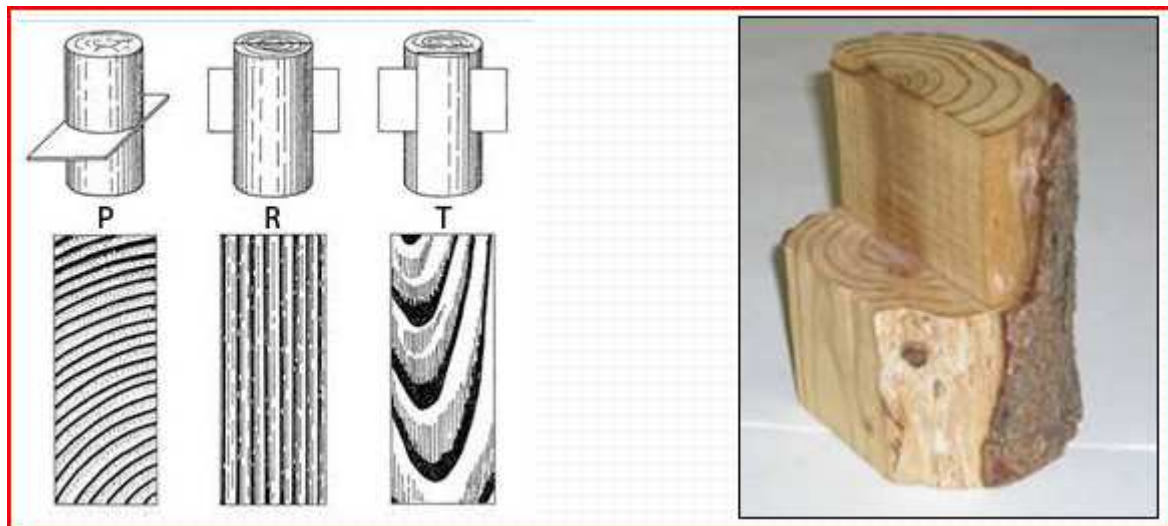
AUB není vhodná na nátěry kontaktních ploch (natřené plochy ve vzájemném styku – okna, dveře,..).

V některých případech by mohlo dojít k dolepení.

Zasychání nátěrového filmu o více vrstvách v podmínkách exteriéru podstatně ovlivňuje teplota a vlhkost vzduchu, při kterém nátěr zasychá. Nejste-li si jisti, doporučujeme se vždy poradit na poradenské lince.

V případě aplikace štětcem musí být poslední tah při nátěru proveden po směru kresby dřeva. V případě aplikace válečkem je možný mírný " pomerančový " efekt výsledného povrchu. Nezpracovávat při teplotě pod + 7°C /objekt i vnější klima/.

Pozor na dřevo nařezané tangenciálním řezem:



Schématické znázornění základních řezů kmenem (Balabán, 1955).

P – příčný řez, R – radiální řez, T – tangenciální řez

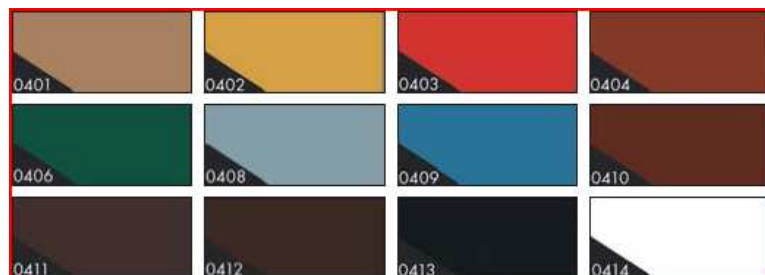
Dřevo nařezané tangenciálním řezem z částí blízkých povrchu kmene je u některých dřevin (např. smrk, borovice, modřín) pod vlivem hlavně vlhkosti náchylné k praskání. Tento jev může být i hodně markantní a projevuje se jako „vystupování letokruhů ze dřeva“. Tím se dřevo stává nekompaktním celkem nevhodným ke kvalitním krycím nátěrům.

Rádi Vám poradíme na bezplatné poradenské lince: 800 156 612 nebo na meffert@meffert.cz .
Technické a bezpečnostní listy jsou ke stažení na www.meffert.cz

Jaké je nabídka barevných odstínů AUB?

Hotové odstíny:

barevné tóny	
hnědobéžový	0401
žlutý	0402
červený	0403
červenohnědý	0404
travnově zelený	0406
stříbrně šedý	0408
holubí modř	0409
hnědý	0410
tmavě hnědý	0411
čokoládově hnědý	0412
černý	0413
bílý	0414



Na míchacím systému důfa lze potom namíchat odstíny podle individuálního přání zákazníka. Všechny odstíny jsou vzájemně mísitelné.

Jakou má AUB životnost?

Životností rozumíme schopnost barvy správně plnit svou ochrannou a estetickou funkci.



Běžné nátěrové systémy na vodní bázi mají v exteriéru životnost mezi 4-6 roky.

Životnost Akrylátové univerzální barvy je deklarovaná výrobcem do 10 let.



Příklad z praxe:

V roce 2000 proběhla rekonstrukce dřevěných částí fasády objektu restaurace a muzea Sokolí hnízdo v horské lokalitě Pravčická brána (<http://www.pbrana.cz/>). Pravčická brána je největší přirozená skalní brána na našem kontinentu, národní přírodní památka. Je považována za nejkrásnější přírodní útvar Českého Švýcarska a tvoří symbol celé oblasti.



Pravčická brána: budova restaurace a muzea Sokolí hnízdo

Renovační nátěry dřeva byly provedeny Akrylátovou univerzální barvou důfa v r. 2000. Do dnes (leden 2010) mají nátěry zachování svou dekorační a ochranou schopnost. Můžete se sami přesvědčit. Nátěry jsou bez trhlin a odlupování barvy.

V jakých baleních je možno AUB zakoupit a za jakou cenu?

objednáč číslo	balení	hmotnost balení v kg	ks/paleta	cena za jednotku bez DPH	cena za balení bez DPH	cena za balení vč. DPH
100 657080 080	0,75 l	1,00	3/192	249,00	249,00	299,00
100 657080 110	2,50 l	3,25	2/80	233,00	582,50	699,00

Je Akrylátová univerzální barva drahá?

Ano, akrylátová univerzální barva je drahá.

Musíme si však položit otázku „O kolik korun je dražší ve srovnání s běžně dostupnými barvami tohoto charakteru a vhodnými k tomuto účelu? Jaký je cenový rozdíl?“

Nejrozšířenějšími barvami v popisovaném segmentu jsou za cenu cca 150 Kč za balení 0,7 kg. To znamená, že 1 kg této barvy stojí 214 Kč.

AUB v balení 0,75 litru je za 299 Kč = cena za 1 kg.

1 litr AUB váží 1,3 kg. Potom 0,75 litru je 1 kg.

1 kg nejrozšířenější běžné barvy	214 Kč
1 kg AUB	299 Kč
rozdíl v ceně	85 Kč

Vycházíme-li z faktu, že rozdíl v životnosti těchto materiálů jsou 4 roky, pak se jedná o roční vícenásobek na materiál 21 Kč.

Je na každém, aby zvážil, zda se to vyplatí si koupit kvalitní materiál.



důfa Akrylátová univerzální barva je kvalitní materiál.

Informace:

Meffert ČR spol. s r.o., Ing. Jaroslav Zima, 602 221 220, jaroslav.zima@meffert.cz, www.meffert.cz